

I. 米国IQS※で岩手・東富士工場が世界1位・2位を獲得

2006年IQSプラントアワード（生産工場別表彰）におきまして、岩手工場（レクサスES330）が全世界122の車両生産工場の中で最高位となるプラチナ賞を受賞いたしました。また、東富士工場（レクサスSC430）も得点第2位でシルバー賞（アジア太平洋地域）を受賞いたしました。

これは、初期品質調査の結果、お客様の満足度が最も高い車両を生産している工場に与えられるものであり、当社における高品質な車づくりの取り組みを評価していただいたものと受け止めております。今後もより一層の品質向上を図ってまいります。



レクサスSC430

レクサスES330

※J.D.パワー・アンド・アソシエイツが、米国で販売された新型車ユーザーに実施した、購入後90日間における品質調査を集計したもの。お客様の満足度が高い車両を生産した工場に高い評価が与えられます。



岩手工場の工程代表者にJ.D.パワー社の創設者 James D. Power III 氏よりプラチナ賞授与

授賞式の様子



James D. Power III 世氏のスピーチ
「初受賞でプラチナ賞獲得は偉業」と高い評価をいただきました。

Ⅱ. 新型「カローラ フィールダー」、「オーリス」生産開始

2006年10月より当社東富士工場で新型「カローラ フィールダー」を、岩手工場にて「オーリス」の生産を開始いたしました。

COROLLA **FIELDER**

テーマは、「新しい尺度でのクルマづくり」。
コンパクトワゴンの新しいスタンダードを提案するクルマです。



「助手席回転スライドシート & 車いす用収納装置」装着車 “B type”
カローラ フィールダーの生産開始にあわせ、当社が開発・生産を
実施いたしました。



ラインオフ式風景



AURIS

テーマは、「直感性能」。
見た瞬間、乗った瞬間、そして走り出した瞬間に
魅力の全てが実感できます。



ラインオフ式風景

Ⅲ. 「東富士総合センター」完成

当社は創立60周年にあたる本年度、静岡県裾野市に「東富士総合センター」を新設し、開発・生産技術部門および品質保証・調達等管理部門の機能を集約いたしました。

この集約の狙いは、以下の2点です。

1. 隣接する「東富士工場」と直結することで、開発から生産まで一貫した効率的なモノづくりの追求
2. トヨタ自動車（愛知県豊田市）および東海地区グループ各社との連携強化

各部門の力を一つに結集することにより、業務の効率化、技術力と付加価値の向上を推進し、競合他社を凌駕する価値あるモノづくりを目指します。



正面エントランス



東富士総合センターと東富士工場



東富士工場からの東富士総合センター全景

「東富士総合センター」の敷地には樹木を多く配置し、「森を映し出すカーテンウォール」設計により、周辺の自然環境との調和を図りました。また、全館に省エネ型照明、省エネ型空調システム、高効率インバーターボ冷凍機などを採用し、CO₂の削減を図っています。

IV. ブラジルに自動車部品製造の新会社設立 (トヨタのグローバル展開への参画)



当社は本年8月、豊田通商株式会社と合弁で「KANJIKO DO BRASIL INDUSTRIA AUTOMOTIVA LTDA.」をブラジル サンパウロ州に設立いたしました。

南米におけるトヨタ車生産の品質・コスト競争力・現地調達率の向上を目的に、2008年3月から自動車用のプレス部品を生産いたします。

この事業を基盤に、当社のコアコンピタンスを活かした事業拡大を図ってまいります。



サルト市と共同で新会社設立のプレスリリース



サルト市と工場立地契約締結



造成中の工場敷地



工場起工式

V. 環境への取り組み

当社は環境への取り組みを経営の最重要課題の一つととらえ、環境に配慮した製品開発、生産などを積極的に推進しております。

1. 地球温暖化防止

1) 液化天然ガス (LNG) 燃料の導入

天然ガス燃料の導入により従来使用のA重油に比べ**CO₂排出量24%低減**



岩手工場へ2005年度に導入したLNGプラント
(東富士工場には2007年度に導入予定)

2) モーダルシフトによるトータル物流の効率化

輸送効率のよい鉄道・船の活用により
物流CO₂排出量51%低減 (1990年度⇒2005年度)



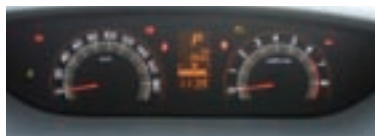
2. 環境負荷物質の低減

自動車が廃棄される際に問題となる環境負荷物質を、部品サプライヤーを含め設計開発段階から積極的に低減しています。

1) 設計開発



ヘッドランプに
“水銀フリーバルブ”を採用



メータの基盤に“鉛レスはんだ”を採用

2) 生産

◆VOC

排出量64%低減
(塗装面積当り：1998年度⇒2005年度)

◆PRTR対象物質

排出量46%低減
(1998年度⇒2005年度)

〔2006年度の主な実施事項〕

- ・ボデー塗料水性化の拡大
- ・改良型塗料供給装置の設置拡大による塗料ロス低減



VOC (Volatile Organic Compounds)：揮発性有機化合物
PRTR (Pollutant Release and Transfer Register)
：環境汚染物質排出・移動登録

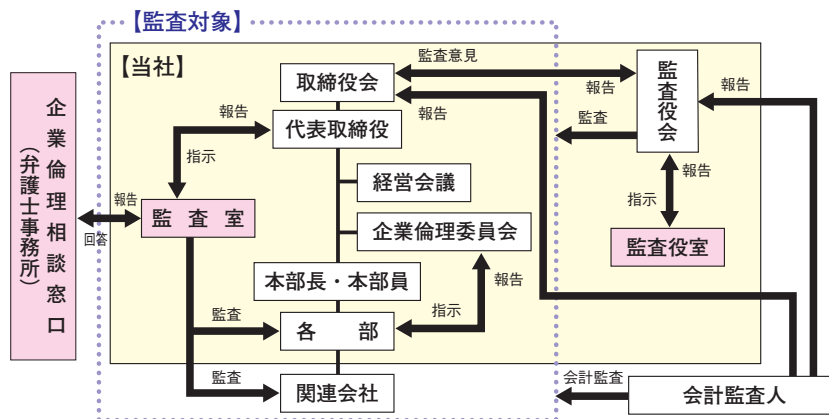
Ⅵ. コンプライアンスへの取り組み

当社は「コンプライアンスの実践」を経営の最重要課題と位置付け、「法令遵守」の枠にとどめることなく、会社ならびに会社で働く一人ひとりが、常に健全に行動する企業風土づくりにグループ全体で取り組んでおります。

本年は、新たに下記の組織を設置し、内部統制の強化を図りました。

- ・ 監査室（2006年2月設置）、監査役室（2006年5月設置）
- ・ 「より健全な企業行動のための相談制度（企業倫理相談窓口）」（2006年4月開設）

〔当社グループ コンプライアンス体制図〕



Ⅶ. 地域・社会貢献活動

当社では、従業員一人ひとりが主役となって、交通安全や環境との調和を積極的に推進しております。



地域の交通安全運動に参加（横須賀市）



工場周辺の清掃活動（岩手県金ケ崎町）

Ⅷ. 住宅事業への取り組み

当社は、トヨタ自動車から委託を受け、「トヨタホーム」の設計から製造・販売・施工まで一貫した体制を整え、総合ホームビルダーとして、お客様に快適で安心な住まいを提供しております。

お問合せ先（当社子会社） 富士湘南トヨタホーム株式会社
電話 0120-543-100（通話料無料）



シンセ・アヴェンティーノ

Ⅸ. その他の事業への取り組み

1. 「4WD電動車いす Patrafour[®]（パトラフォー）」

「Patrafour[®]（パトラフォー）」は電動車いすをご利用する方々が、より安全に、よりアクティブに行動され、生活をエンジョイしていただくことを目的とした商品です。



主な特徴

前車輪（WESN[®]）と後車輪をベルトでつないだ4輪駆動方式を採用しているため、急な坂道や大きな段差も乗り越えられます。また、砂浜や雪道などの悪路でも威力を発揮します。

お問合せ先 当社K-MAX事業部 電話（055）996-4923

2. 「自動車整備用オートリフト TETRAS[®]（テトラス）リフト」

「TETRAS[®]（テトラス）リフト」は、当社が自動車製造のノウハウを結集して、より安全に、よりスピーディーな自動車整備を可能にした商品です。全国のトヨタおよびレクサス店のカーディーラーに販売しております。

主な特徴

- ①新機構の採用による作業環境の改善
- ②スムーズでスピーディーな操作性 & 作業安全の確保
- ③洗練された外観デザイン
- ④幅広い車種への適合性 & 容易なメンテナンス



お問合せ先 当社HMS事業室
電話（046）862-2740

3. 「生産性向上支援事業」

当社PS（Production Solution）事業室では、車づくりで培ってきた「モノづくりノウハウ」を通じ、お客様企業の課題解決・競争力強化のための支援事業を行っております。

お問合せ先 当社PS事業室 電話（055）997-6501



工程改善支援の様子